

教室課題

2024年5月

①貼り合わせティッシュケース
【税込¥990】



②追いかけて編みのミニかご
【税込¥605】



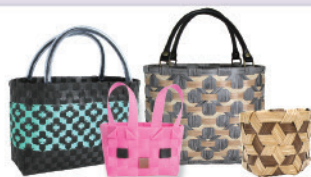
③ハーフラインのお散歩ショルダー
【税込¥880】

横: 17cm
高さ: 21.5cm
奥行き: 4cm



※キットには持ち手が含まれておりません。
4F店舗でお好みの色をご購入ください。
合皮ショルダー持ち手 税込¥1,155

※キットは写真と色が異なる場合があります。



店舗で販売中のキットや、店舗で販売している書籍の作品、人気のPPバンドのレシピも教室で制作可能です。



2時間の講習費は税込1,100円(キット代別)

月～金曜日の午前10:00～12:00・午後13:00～15:00(都合上、休講になる場合があります)

ハサミ※・木工用ボンド※・マスキングテープ※・洗濯バサミ10個・筆記用具・ウエットティッシュをお持ちください(※印は店舗でも販売しております)。

3日(金)・6日(月)は休講日です。当日のご予約はご遠慮ください。

体験教室は税込550円で『リボンかご』または『PPバンドの小物入れ』のどちらかを受講(1回のみ)出来ます。教室は2階、店舗は4階です。

※2023年11月1日より、講習費と体験教室の価格改定をしました。

運営：一般社団法人 クラフトバンドエコロジー協会 ☎0475-44-6333

千葉県茂原市八千代 3-11-16 M'sビル
【営業】 9:00～17:00 月～金(土・日・祝日休み)